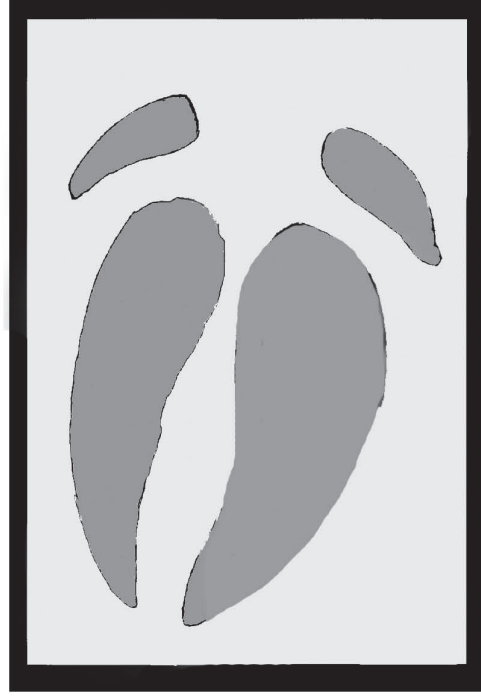
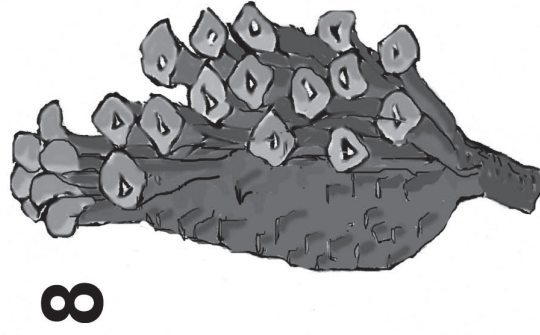
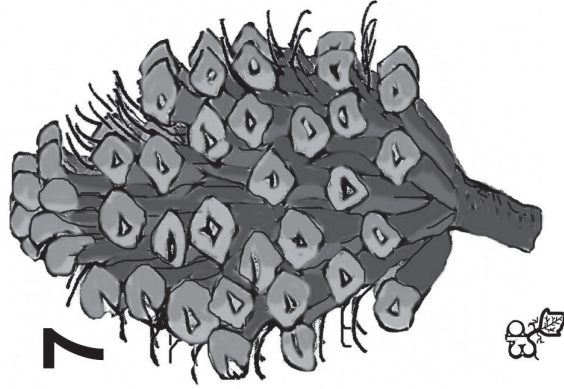
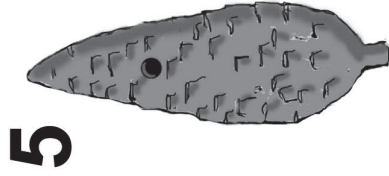
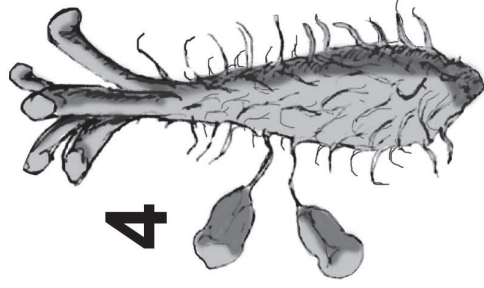


Restes de repas et empreintes



Glands :

- 1 : épluché par un écureuil
- 2 : percé par un balain
- 3 : rongé par un mulot

Pommes-de-pin :

- 4 : épluché par un écureuil
- 5 : percée par des fourmis
- 6 : rongée par un mulot
- 7 : épluché par un pic
- 8 : rongée par un lapin ou lièvre
- 6 : rongée par un mulot

Empreintes :

- 9 : oiseau
- 10 : sanglier