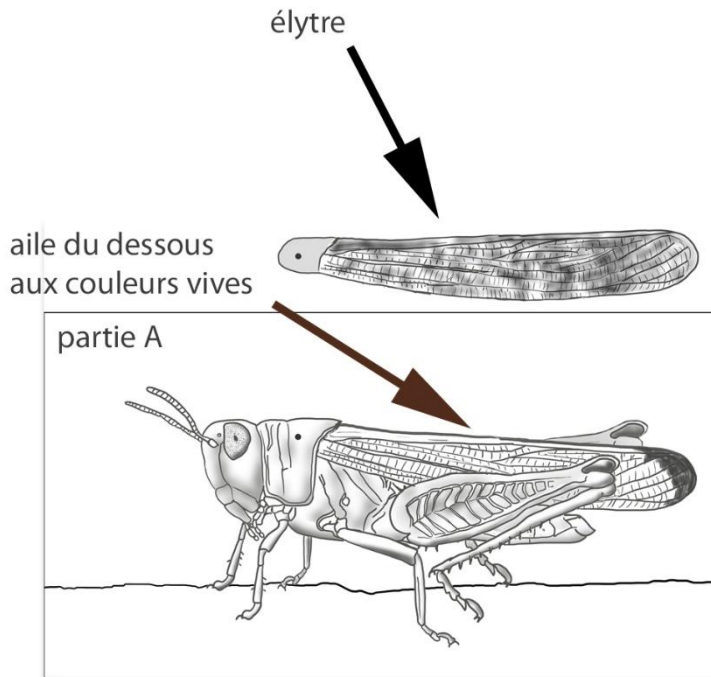
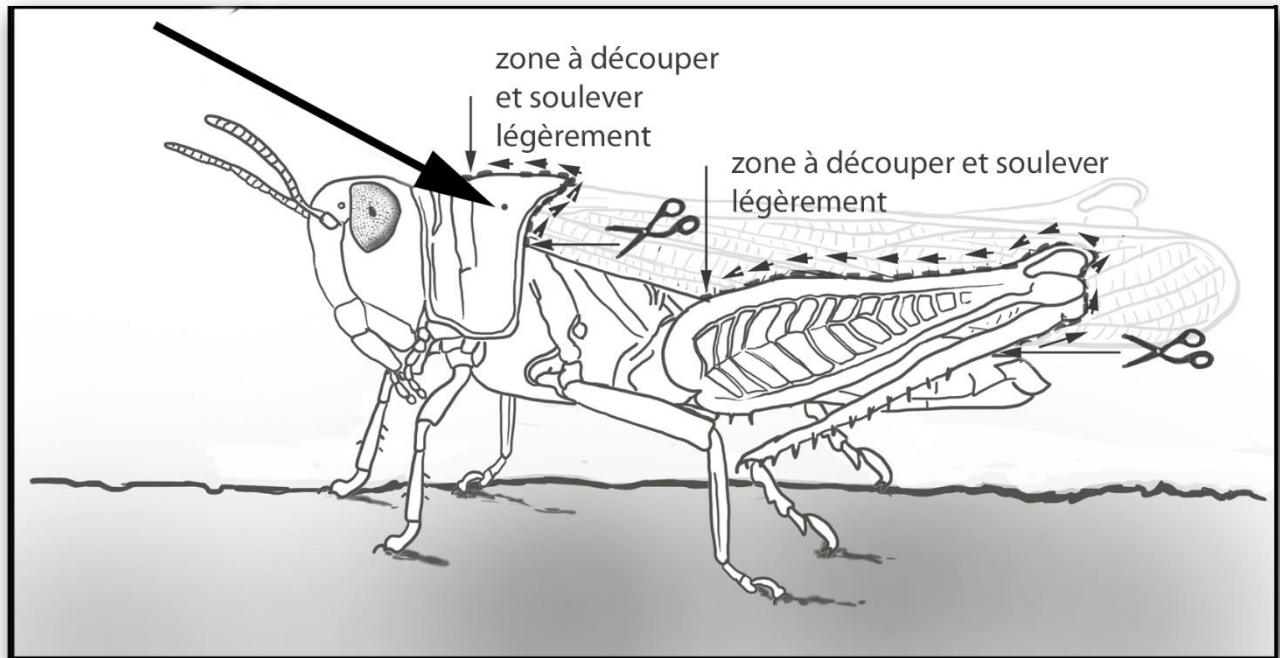
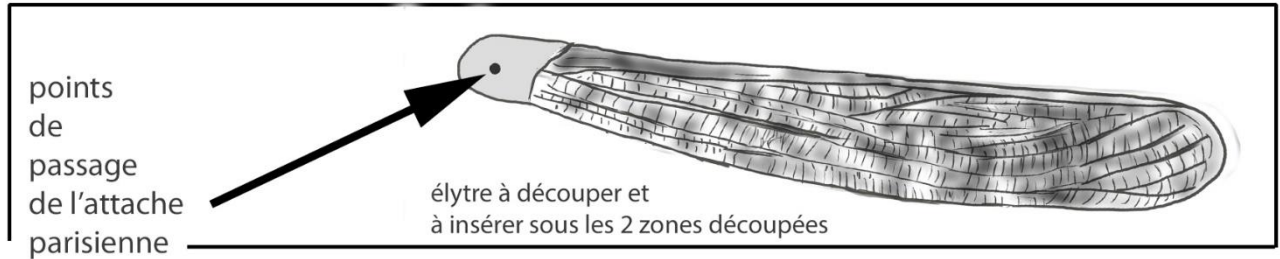


Instructions de montage de la partie A



- 1 - Séparer le dessin du criquet (partie A) du reste de la page
- 2 - Dans la partie A :
 - colorer le corps du criquet dans des teintes gris-marron
 - colorer l'aile du dessous avec une couleur vive (bleu, rouge)
- 3 - Colorer l'élytre dans les mêmes teintes que le corps.
- 4 - Découper l'élytre

Conseil : pour davantage de rigidité, coller le dessin du criquet et l'élytre sur des supports cartonnés avant les découpages.



- 5 - Couper les deux zones du corps qui doivent être soulevées pour pouvoir glisser l'élytre en dessous.
- 6 - Percer avec l'attache parisienne le point noir situé à l'extrémité de l'élytre.
- 7 - Percer le point situé sur le corps.
- 8 - Monter l'élytre en la faisant passer sous les deux zones précédemment soulevées et la fixer avec l'attache parisienne en passant par les deux trous.